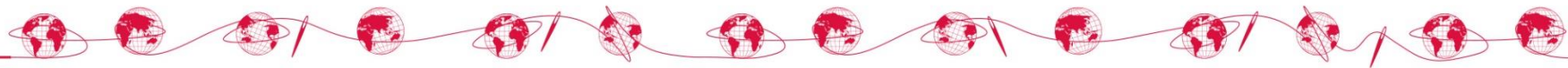




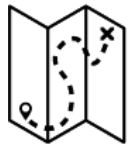
## EL IMPERIO AZTECA Y LA CIVILIZACIÓN INCA



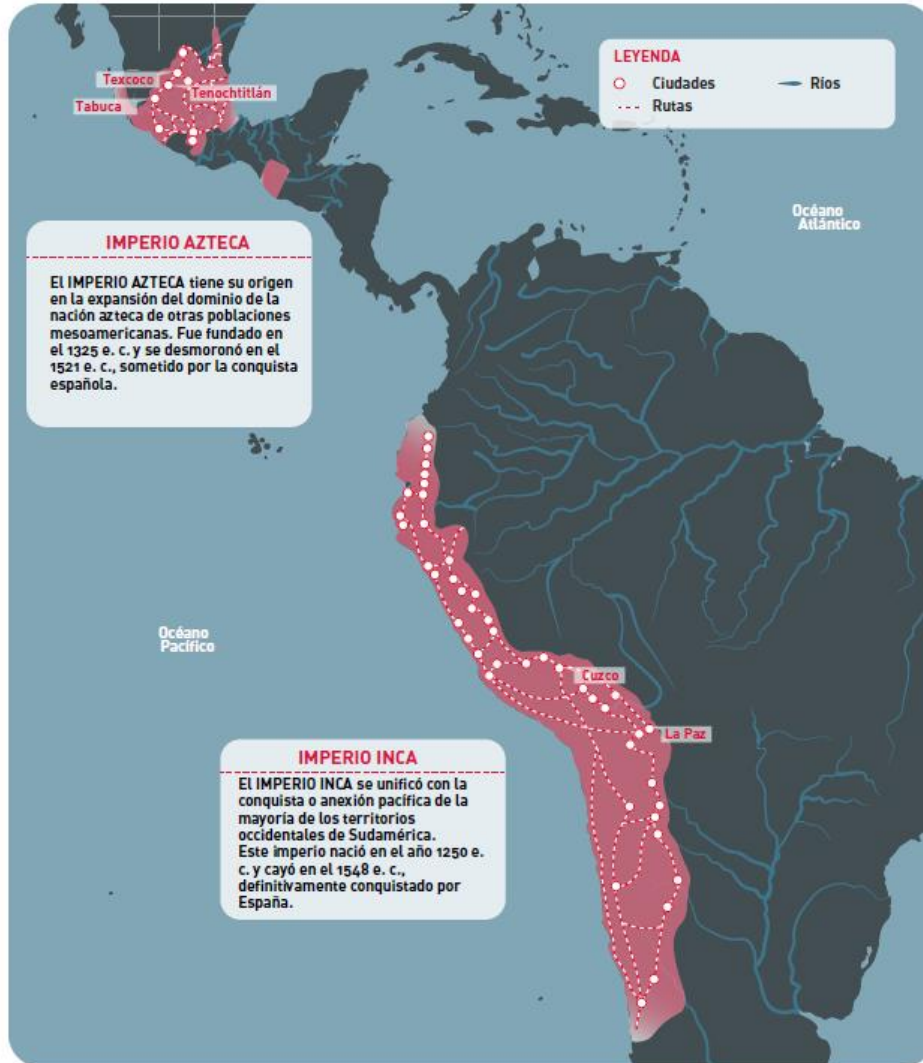
Al comparar la situación de las poblaciones azteca e inca antes y después de la llegada de los pueblos europeos, la actividad sensibiliza sobre los efectos del colonialismo en el desarrollo de la iniquidad social y en la transformación de la naturaleza.

**DIFICULTAD 3/4**





EL MAPA MUESTRA LAS ZONAS OCUPADAS POR EL IMPERIO AZTECA Y LA CIVILIZACIÓN INCA. COMPLETA LAS ORACIONES USANDO LA SUGERENCIA ENTRE PARÉNTESIS.



LAS POBLACIONES AZTECA E INCA FUERON CIVILIZACIONES FLORECIENTES, EN VERDAD (NÚMERO DE CIUDADES)

---

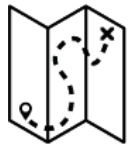
---



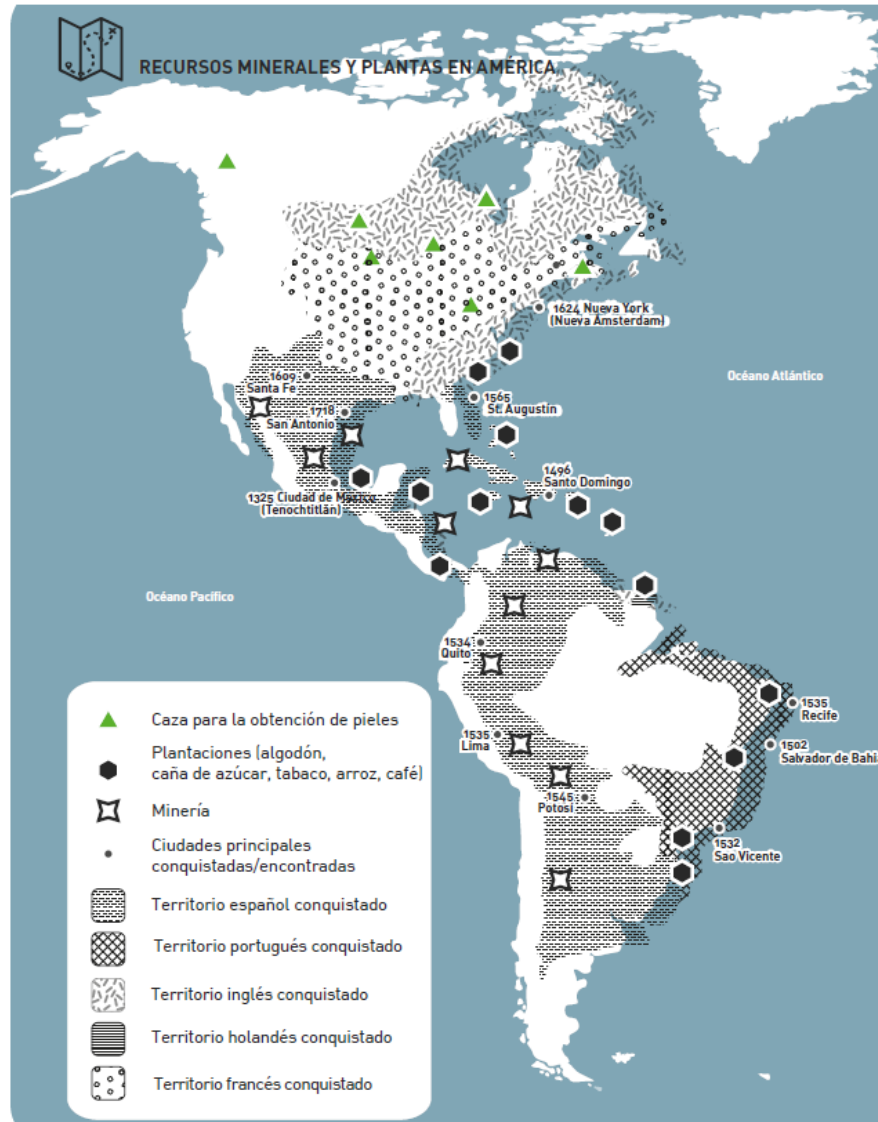
LAS POBLACIONES AZTECA E INCA VIVIERON EN PAZ, DESDE LA AGRICULTURA Y EL COMERCIO ENTRE CIUDADES, EN VERDAD (NÚMERO Y TAMAÑO DE LA RED DE COMUNICACIÓN)

---

---



COMPARA EL MAPA ANTERIOR DEL IMPERIO AZTECA Y LA CIVILIZACIÓN INCA CON EL SIGUIENTE MAPA QUE MUESTRA EL MISMO TERRITORIO DESPUÉS DE LA CONQUISTA DE LA TIERRA POR LOS PUEBLOS EUROPEOS. RESPONDE:



¿QUÉ POBLACIONES EUROPEAS SUBYUGARON AL IMPERIO AZTECA?

---



¿QUÉ POBLACIONES EUROPEAS SUBYUGARON LA CIVILIZACIÓN INCA?

---



OBSERVA EN EL MAPA LA PRESENCIA DE PLANTACIONES Y MINAS EN LAS TIERRAS AZTECA E INCA. SEGÚN TÚ, ¿QUÉ SE PRODUJO Y QUIÉN SE BENEFICIÓ DE DICHS PRODUCTOS?

---

---